



АДМИНИСТРАЦИЯ КИРИЛЛОВСКОГО МУНИЦИПАЛЬНОГО ОКРУГА  
Вологодской области

ПОСТАНОВЛЕНИЕ

от 11.03.2024 № 355

Об утверждении перечня общественных территорий города Кириллова, подлежащих благоустройству в 2025 году и выносимых на онлайн-голосование

В соответствии с постановлением администрации Кирилловского муниципального округа от 10.01.2024 № 19 «О проведении ежегодного голосования по отбору общественных территорий, подлежащих благоустройству в рамках реализации подпрограммы 2 «Формирование комфортной городской среды» муниципальной программы «Обеспечение населения Кирилловского округа Вологодской области доступным жильем и формирование комфортной среды проживания на 2024-2029 годы» в 2025 году администрация округа

**ПОСТАНОВЛЯЕТ:**

1. Утвердить перечень общественных территорий города Кириллова, подлежащих благоустройству в 2025 году и выносимых на онлайн-голосование, согласно приложению к настоящему постановлению.
2. С 15 по 17 марта 2024 года голосование проходит в офлайн режиме.
3. Настоящее постановление вступает в силу со дня его подписания, подлежит официальному опубликованию и размещению на официальном сайте Кирилловского муниципального округа в информационно-телекоммуникационной сети «Интернет».

Глава округа



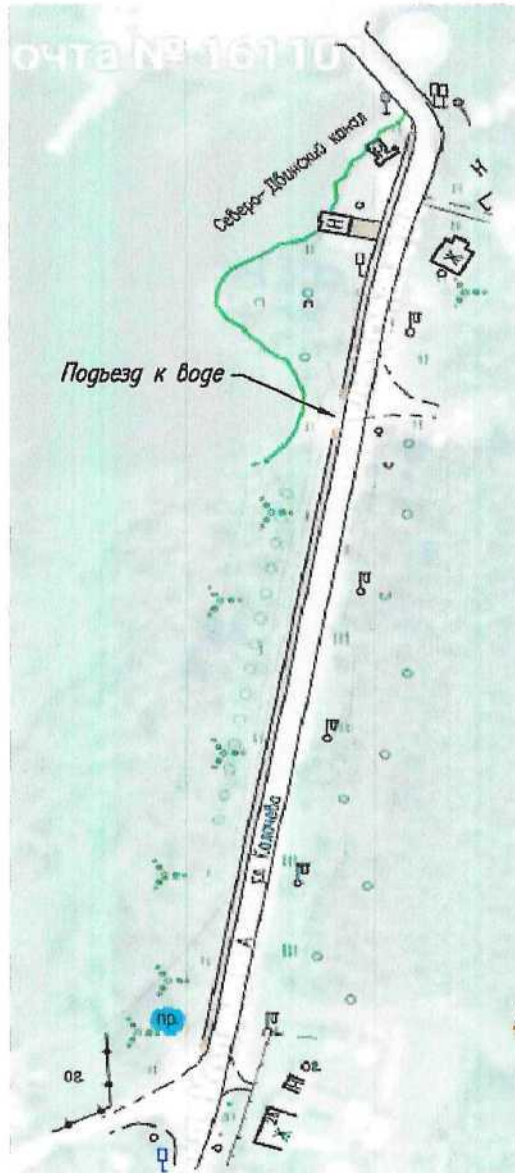
А.Н.Тюляндин

**УТВЕРЖДЕН**  
постановлением  
администрации округа  
от 11.03.2024 № 355

**ПЕРЕЧЕНЬ**  
общественных территорий города Кириллова,  
подлежащих благоустройству в 2025 году и выносимых на онлайн-голосование

№ п/п	Общественная территория
1.	Пешеходная зона от Кузьминского понтона до ул. Небережной
2.	Благоустройство парковой зоны у поликлиники
3.	Пешеходная зона по ул. Пролетарской (возле бывшего кинотеатра)

## Пешеходная зона от Кузьминского понтона до ул. Набережной, ул. Калачева, д. 1



Активный пешеходный транзит, соединяющий два района города. Ширина тротуара принята 2 м, что возможно при устройстве совмещенной велопешеходной дорожки при имеющейся интенсивности движения. Тротуар приподнят над уровнем дороги на 15 см.

Принятая раскладка плитки минимизирует появление колеиности на дорожке, а также смягчает визуальное восприятие прямого и длинного пути.

На всех пересечениях дорожки с проездами и заездами предусмотрены пандусные сходы для удобства велосипедистов и маломобильных граждан, в т.ч. родителей с колясками, пожилых людей, детей и др.

Запроектирована площадки у сторожки и предусмотрен разрыв на дорожке для организации существующего подъезда к воде для спуска лодок.

Профиль велопешеходной дорожки без разделения потоков



Существующее положение

Существующее положение



Схема раскладки плитки на площадке у сторожки

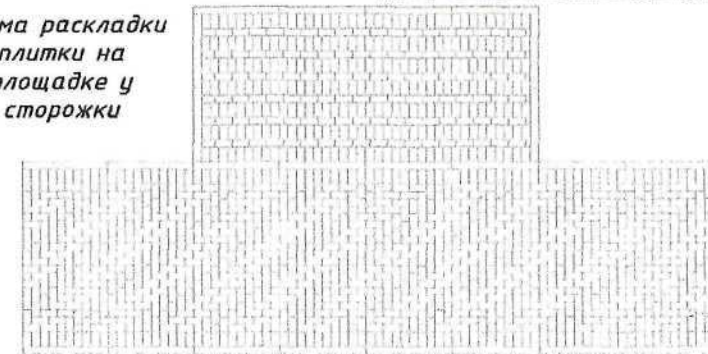
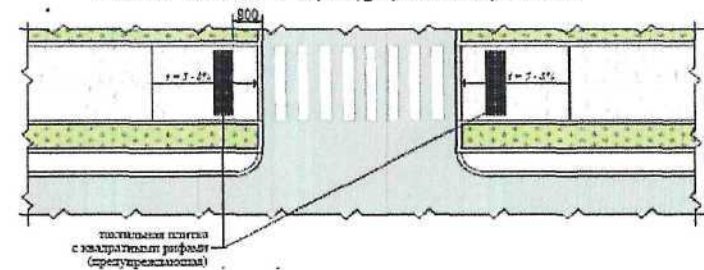


Схема раскладки плитки по дорожке

Схема сходов с тротуара на проезды



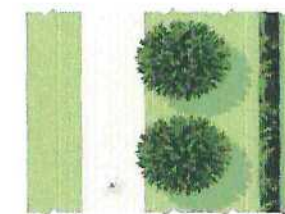
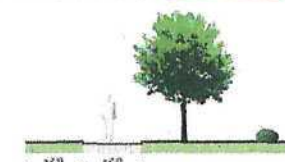
## Благоустройство парковой зоны у поликлиники, ул. Братства, д. 2 в г. Кириллов



Фотофиксация



Концепцией предусмотрено обустройство пешеходной дорожки из брусчатки в парковой зоне. В результате будет обеспечен безопасный и комфортный транзит к остановке общественного транспорта и пешеходному переходу, ведущему к поликлинике. Предусмотрена установка бордюрного камня, в месте пересечения дорожки с пешеходным переходом выполняется понижение бордюра для беспрепятственного передвижения маломобильных групп населения.



Пешеходная зона в парке

Подход к зданию поликлиники  
приспособлен для МГН

Пешеходный переход от поликлиники

## Пешеходная зона по ул. Пролетарской (возле бывшего кинотеатра), ул. Пролетарская, д.10



Ситуационный план



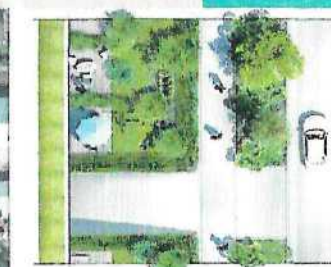
Фотофиксация



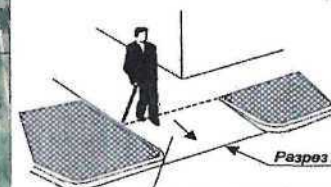
Концепцией предусмотрено обустройство тротуара вдоль ул. Пролетарская от ул. Гагарина до ул. Ленина. Покрытие тротуара - тротуарная плитка. Предусмотрена установка бордюрного камня, в местах пересечения тротуара с проезжими частями выполняется понижение бордюра для беспрепятственного передвижения маломобильных групп населения. В результате благоустройства будет обеспечен безопасный и комфортный транзит к социально значимым объектам. Проектным решением предусмотрено общее улучшение среды и образа города, которое приведет к активизации социальной активности граждан.



Тротуарная плитка



Тротуар вдоль улицы Пролетарской



Уклон не более 1 : 20 (5%)\*

Обеспечение доступа для МГН



Пример благоустройства с применением тротуарной плитки