



АДМИНИСТРАЦИЯ КИРИЛЛОВСКОГО МУНИЦИПАЛЬНОГО РАЙОНА
Вологодской области

ПОСТАНОВЛЕНИЕ

от 16.07.2018 № 428

Об утверждении схемы размещения рекламных конструкций на территории Кирилловского муниципального района Вологодской области

В соответствии со статьей 19 Федерального закона от 13.03.2006 № 38-ФЗ «О рекламе», с учетом согласования схемы размещения рекламных конструкций на территории Кирилловского муниципального района от 06.06.2018 № 10-1165/18, выданного Комитетом градостроительства и архитектуры Вологодской области, администрация района

ПОСТАНОВЛЯЕТ:

1. Утвердить прилагаемую Схему размещения рекламных конструкций на территории Кирилловского муниципального района Вологодской области.
2. Настоящее постановление подлежит официальному опубликованию и размещению на официальном сайте Кирилловского муниципального района в информационно-телекоммуникационной сети «Интернет».

По поручению руководителя администрации района
первый заместитель руководителя
администрации района



А.В.Юлин

УТВЕРЖДЕНА
постановлением
администрации района
от 16.07.2018 № 428

**Схема размещения рекламных конструкций
на территории Кирилловского муниципального района
Вологодской области**

2017 г.

1. Общие положения

1.1. Схема размещения рекламных конструкций на территории Кирилловского муниципального района Вологодской области («Схема»), разработана на основании Федерального закона от 13 марта 2006 года № 38-ФЗ «О рекламе», Федерального закона от 08.11.2007 № 257-ФЗ «Об автомобильных дорогах и о дорожной деятельности в Российской Федерации и о внесении изменений в отдельные законодательные акты Российской Федерации».

1.2. Схема размещения рекламных конструкций разработана в соответствии со следующими нормативными документами:

- ГОСТ Р 52044-2003. Наружная реклама на автомобильных дорогах и территориях городских и сельских поселений. Общие технические требования к средствам наружной рекламы. Правила размещения, принят и введен в действие Постановлением Госстандарта России от 22.04.2003 № 124-ст (ред. от 29.02.2016);

- ГОСТ 33027-2014. Дороги автомобильные общего пользования. Требования к размещению средств наружной рекламы введен в действие в качестве национального стандарта Российской Федерации с 1 сентября 2016 г.;

- Градостроительным кодексом Российской Федерации;

- Федеральным законом от 06 октября 2003 года № 131-ФЗ «Об общих принципах организации местного самоуправления в Российской Федерации» (с последующими изменениями);

- Федеральным законом от 13 марта 2006 года № 38-ФЗ «О рекламе» (с последующими изменениями);

- Федеральным законом от 25 июня 2002 года № 73-ФЗ «Об объектах культурного наследия (памятниках истории и культуры) народов Российской Федерации» (с последующими изменениями);

- Федеральным законом от 27 декабря 2002 года № 184-ФЗ «О техническом регулировании» (с последующими изменениями);

- постановлением Правительства Вологодской области от 03 февраля 2014 года №66 «Об утверждении Порядка согласования схем размещения рекламных конструкций на земельных участках независимо от форм собственности, а также на зданиях или ином недвижимом имуществе, находящихся в собственности Вологодской области или муниципальной собственности, и вносимых в них изменений» (с последующими изменениями).

1.3. Схема размещения рекламных конструкций соответствует документам территориального планирования Кирилловского муниципального района Вологодской области.

1.4. Схема размещения рекламных конструкций соответствует проекту зон охраны объектов культурного наследия (Проекту зон охраны Ферапонтова монастыря).

1.5. Типы и виды рекламных конструкций, предусмотренные к установке и эксплуатации на территории района, не влияют на кардинальные изменения внешнего архитектурного облика сложившейся застройки, соответствуют градостроительным нормам и правилам, а также техническим регламентам, и требованиям безопасности.

1.6. Схема разработана ООО «Валбэк-ру» на основании договора № 003/17-П от 29.05.2017 года «Разработка схемы размещения рекламных конструкций на территории Кирилловского муниципального района Вологодской области».

2. Правила размещения средств наружной рекламы

2.1. Размещение средств наружной рекламы в границах населенного пункта.

Средства наружной рекламы не должны быть размещены в границах коридора безопасности, а также:

- на одной опоре с дорожными знаками и светофорами;
- на железнодорожных переездах, в туннелях и под путепроводами;
- над въездами в туннели и выездами из туннелей;
- над проезжей частью;
- на дорожных ограждениях и направляющих устройствах;
- на подпорных стенах, деревьях, скалах, не являющихся частью дорожной инфраструктуры, и других природных объектах;
- допускается размещение рекламных конструкций на конструктивно выделенных бортовым камнем или защитными ограждениями разделительных полосах, в том числе на газонах, разделяющих транспортные потоки, и центральных частях перекрестков с круговым движением, за пределами границ коридора безопасности, определяемых в соответствии с требованиями к территориальному размещению рекламных конструкций;
- ширина коридора безопасности определяется от края проезжей части до ближайшей к краю проезжей части точки горизонтальной проекции края рекламной конструкции и составляет 0,6 м в населенном пункте;
- опоры рекламных конструкций должны быть установлены за пределами коридора безопасности.

2.2. Размещение средств наружной рекламы на автомобильных дорогах и придорожных полосах автомобильных дорог общего пользования.

Средства наружной рекламы не должны размещаться:

- на одной опоре, в одном поперечном сечении с дорожными знаками, светофорами дорожными, табло и знаками переменной информации:
- над проезжей частью, обочинами дорог, остановочными полосами, а также на разделительных полосах, дорожных ограждениях, направляющих устройствах;
- на остановочных пунктах маршрутных транспортных средств, а также на расстоянии менее 25 м от них,
- на участках концентрации дорожно-транспортных происшествий, железнодорожных переездах, транспортных развязках в разных уровнях, наземных пешеходных переходах, пересечениях и примыканиях автомобильных дорог в одном уровне, пунктах взимания платы, стационарных пунктах весового и габаритного контроля, мостовых сооружениях, в туннелях и под железнодорожными и автомобильными путепроводами, а также на расстоянии менее 350 м от них;
- на участках автомобильных дорог с высотой насыпи земляного полотна более 2 м;
- на участках автомобильных дорог с радиусом кривой в плане менее 1200 м;
- на инженерных коммуникациях в границах полосы отвода и придорожной полосы автомобильных дорог;
- на участках автомобильных дорог с продольным уклоном более 40 промилле,
- в зонах опасных участков автомобильных дорог, обозначенных соответствующими дорожными знаками;
- на подпорных стенах, деревьях, скалах и других природных объектах;
- сбоку от автомобильной дороги на расстоянии от бровки земляного полотна (внешней границы обочины) до ближайшей точки горизонтальной проекции внешнего конструктивного элемента средства наружной рекламы менее 15 м - для дорог I категории и менее 10 м - для дорог прочих категорий. При этом расстояние по гори-

зонталы от бровки земляного полотна до основания опоры средства наружной рекламы должно быть не менее высоты рекламной конструкции плюс 5 м;

- нижний край рекламной конструкции и крепящих ее конструкций размещают на высоте не менее 4,5 м от уровня проезжей части автомобильной дороги;

- расстояние от средств наружной рекламы до дорожных знаков, светофоров дорожных, табло и знаков переменной информации в продольном направлении относительно оси проезжей части должно быть не менее указанных в таблице 1.

Таблица 1

	(в метрах)		
	Площадь информационного поля одной стороны средства наружной рекламы, кв м		
	свыше 18	от 6 до 18	менее 6
Расстояние от средств наружной рекламы до дорожных знаков, светофоров дорожных, табло и знаков переменной информации в продольном направлении относительно оси проезжей части	350	100	40

Примечание - при определении расстояния от средства наружной рекламы, расположенного сбоку от проезжей части, до технических средств организации дорожного движения, не учитываются технические средства организации дорожного движения, расположенные над проезжей частью. При определении минимального расстояния от средства наружной рекламы до технических средств организации дорожного движения, не учитываются технические средства организации дорожного движения, предназначенные для регулирования движения транспортных средств, движущихся во встречном направлении или по примыкающим дорогам;

- расстояние между отдельно размещенными на одной стороне автомобильной дороги средствами наружной рекламы в продольном направлении относительно оси проезжей части должно быть не менее указанных в таблице 2.

Т а б л и ц а 2

	(в метрах)		
	Площадь информационного поля одной стороны средства наружной рекламы, кв. м		
	свыше 18	от 6 до 18	менее 6
Расстояние между отдельно размещенными на одной стороне автомобильной дороги средствами наружной рекламы в продольном направлении относительно оси проезжей части	200	100	40

3. Информация о типах и видах рекламных конструкций.

Приложение 1 к Схеме.

4. Адресный перечень размещения рекламных конструкций на территории Кирилловского муниципального района.

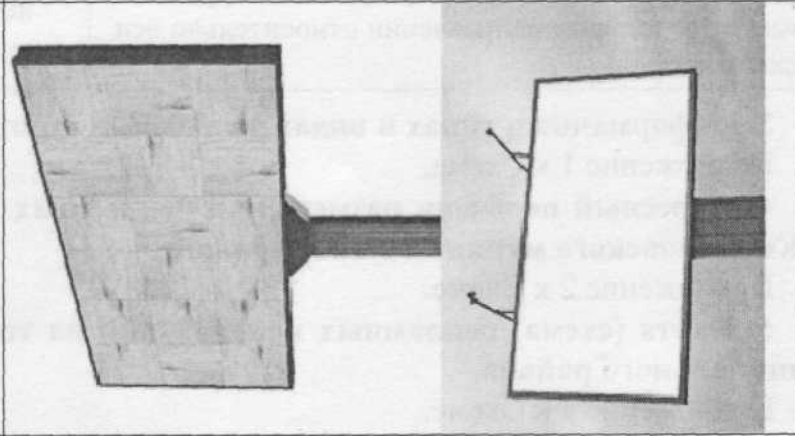
Приложение 2 к Схеме.

5. Карта (схема) рекламных конструкций на территории Кирилловского муниципального района.

Приложение 3 к Схеме.

Приложение 1 к Схеме размещения рекламных конструкций на территории Кирилловского муниципального района

Информация о типах и видах рекламных конструкций

№ п/п	Тип рекламной конструкции	Наименование рекламной конструкции	Размер информационного поля (м)	Технические характеристики	Условные обозначения на карте	Примечания
1		Рекламный щит (Биллборд)	3,0 x 6,0	Рекламный щит - отдельно стоящая рекламная конструкция, состоящая из опорной металлической стойки и информационного поля с размерами 6,0x3,0 м на фундаментном основании. Технология замены изображения: переклейка бумажного постера; натяжение винилового полотна	1-31	Двухстороннее информационное поле (баннер, бумага) Может иметь внешнюю подсветку. Максимальная высота от опираемой поверхности (уровня земли) до верха конструкции 8 м

Приложение 2 к Схеме размещения рекламных конструкций на территории Кирилловского муниципального района

Адресный перечень размещения рекламных конструкций на территории Кирилловского муниципального района

№ п/п	Тип конструкции	Адрес размещения рекламной конструкции	Информационная площадь, кв.м	№ на карте (схеме)/№ приложения/лист
2	Рекламный щит, реклама наружная, двухсторонняя, прямоугольная	Вологодская обл., Кирилловский р-н., автомобильная дорога А-119 Вологда - Медвежьегорск до автомобильной дороги Р-21 «Кола», км 95 + 250м (справа 23 м от оси, 7 м до крайнего провода ЛЭП). Полоса отвода автодороги 44 м по 22 м в каждую сторону	18,0	2/3/2
3	Рекламный щит, реклама наружная, двухсторонняя, прямоугольная	Вологодская обл., Кирилловский р-н., автомобильная дорога А-119 Вологда - Медвежьегорск до автомобильной дороги Р-21 «Кола», км 98 + 850м (справа 23 м от оси, 6 м до крайнего провода ЛЭП). Полоса отвода автодороги 44 м по 22 м в каждую сторону	18,0	3/3/3
4	Рекламный щит, реклама наружная, двухсторонняя, прямоугольная	Вологодская обл., Кирилловский р-н., автомобильная дорога А-119 Вологда - Медвежьегорск до автомобильной дороги Р-21 «Кола», км 100 + 950м (слева 19 м от оси, 7 м от бровки) населенный пункт с. Никольский Торжок	18,0	4/3/4
5	Рекламный щит, реклама наружная, двухсторонняя, прямоугольная	Вологодская обл., Кирилловский р-н., автомобильная дорога А-119 Вологда - Медвежьегорск до автомобильной дороги Р-21 «Кола», км 102 + 050м (слева 21 м от оси, 9 м от бровки) населенный пункт с. Никольский Торжок	18,0	5/3/4
6	Рекламный щит, реклама наружная, двухсторонняя, прямоугольная	Вологодская обл., Кирилловский р-н., автомобильная дорога А-119 Вологда - Медвежьегорск до автомобильной дороги Р-21 «Кола», км 102 + 800м (справа 19 м от оси, 7 м от бровки) населенный пункт с. Никольский Торжок	18,0	6/3/5
7	Рекламный щит, реклама наружная, двухсторонняя, прямоугольная	Вологодская обл., Кирилловский р-н., автомобильная дорога А-119 Вологда - Медвежьегорск до автомобильной дороги Р-21 «Кола», км 103 + 200м (слева 19 м от оси, 7 м от бровки) населенный пункт с. Никольский Торжок, до кабеля связи 4 м	18,0	7/3/5
8	Рекламный щит, реклама наружная, двухсторонняя, прямоугольная	Вологодская обл., Кирилловский р-н., автомобильная дорога А-119 Вологда - Медвежьегорск до автомобильной дороги Р-21 «Кола», км 104 + 400м (справа 23 м от оси). Полоса отвода автодороги 44 м по 22 м в каждую сторону	18,0	8/3/5

№ п/п	Тип конструкции	Адрес размещения рекламной конструкции	Информационная площадь, кв.м	№ на карте (схеме)/№ приложения/лист
9	Рекламный щит, реклама наружная, двухсторонняя, прямоугольная	Вологодская обл., Кирилловский р-н., автомобильная дорога А-119 Вологда - Медвежьегорск до автомобильной дороги Р-21 «Кола», км 107 + 080м (справа 23 м от оси). Полоса отвода автодороги 44 м по 22 м в каждую сторону	18,0	9/3/6
10	Рекламный щит, реклама наружная, двухсторонняя, прямоугольная	Вологодская обл., Кирилловский р-н., автомобильная дорога А-119 Вологда - Медвежьегорск до автомобильной дороги Р-21 «Кола», км 109 + 600м (справа 23 м от оси). Полоса отвода автодороги 44 м по 22 м в каждую сторону	18,0	10/3/7
11	Рекламный щит, реклама наружная, двухсторонняя, прямоугольная	Вологодская обл., Кирилловский р-н., автомобильная дорога А-119 Вологда - Медвежьегорск до автомобильной дороги Р-21 «Кола», км 114 + 040м (справа 23 м от оси). Полоса отвода автодороги 44 м по 22 м в каждую сторону	18,0	11/3/8
12	Рекламный щит, реклама наружная, двухсторонняя, прямоугольная	Вологодская обл., Кирилловский р-н., автомобильная дорога А-119 Вологда - Медвежьегорск до автомобильной дороги Р-21 «Кола», км 118 + 450м (слева 23 м от оси, 17 м до крайнего провода ЛЭП). Полоса отвода автодороги 44 м по 22 м в каждую сторону	18,0	12/3/9
13	Рекламный щит, реклама наружная, двухсторонняя, прямоугольная	Вологодская обл., Кирилловский р-н., автомобильная дорога А-119 Вологда - Медвежьегорск до автомобильной дороги Р-21 «Кола», км 120 + 100м (слева 23 м от оси, 18 м до крайнего провода ЛЭП). Полоса отвода автодороги 44 м по 22 м в каждую сторону	18,0	13/3/10
14	Рекламный щит, реклама наружная, двухсторонняя, прямоугольная	Вологодская обл., Кирилловский р-н., автомобильная дорога А-119 Вологда - Медвежьегорск до автомобильной дороги Р-21 «Кола», км 122 + 100м (слева 23 м от оси, 11 м до крайнего провода ЛЭП). Полоса отвода автодороги 44 м по 22 м в каждую сторону	18,0	14/3/11
15	Рекламный щит, реклама наружная, двухсторонняя, прямоугольная	Вологодская обл., Кирилловский р-н., автомобильная дорога А-119 Вологда - Медвежьегорск до автомобильной дороги Р-21 «Кола», км 129 + 530м (справа 23 м от оси). Полоса отвода автодороги 44 м по 22 м в каждую сторону	18,0	15/3/12
16	Рекламный щит, реклама наружная, двухсторонняя, прямоугольная	Вологодская обл., Кирилловский р-н., автомобильная дорога А-119 Вологда - Медвежьегорск до автомобильной дороги Р-21 «Кола», км 130 + 780м (слева 23 м от оси, 14 м до крайнего провода ЛЭП). Полоса отвода автодороги 44 м по 22 м в каждую сторону	18,0	16/3/12

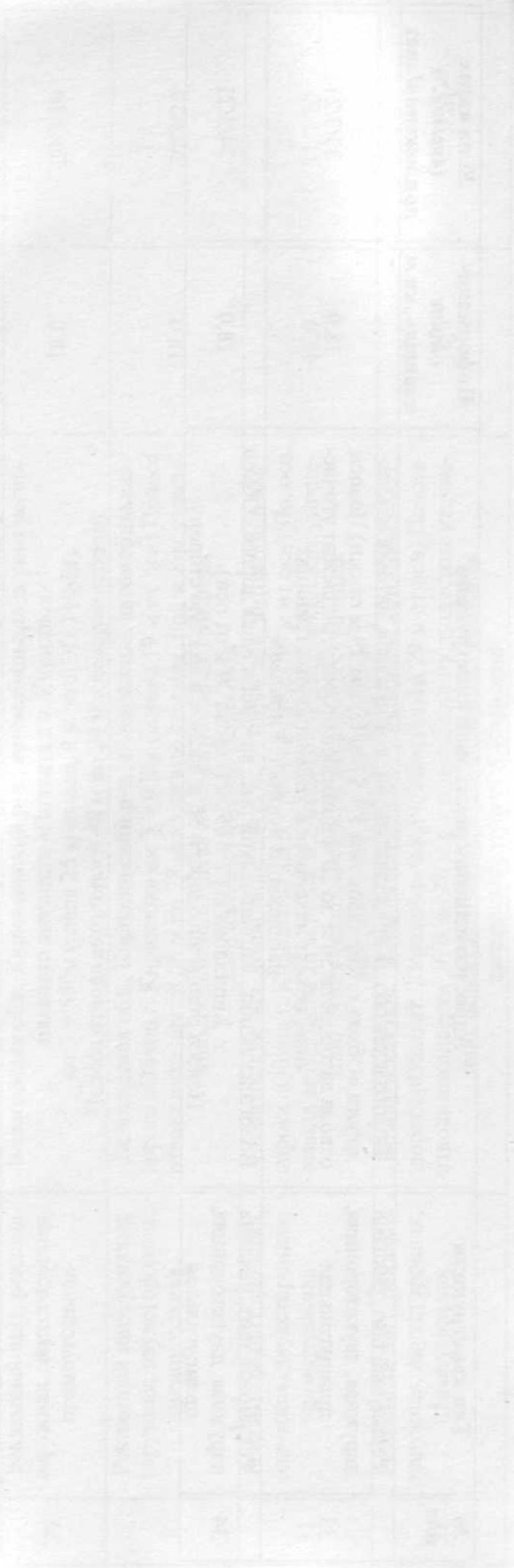
№ п/п	Тип конструкции	Адрес размещения рекламной конструкции	Информационная площадь, кв.м	№ на карте (схеме)/№ приложения/лист
17	Рекламный щит, реклама наружная, двухсторонняя, прямоугольная	Вологодская обл., Кирилловский р-н., автомобильная дорога А-119 Вологда - Медвежьегорск до автомобильной дороги Р-21 «Кола», км 132 + 500м (справа 32 м от оси, уширение - 17 м от бровки, 26 м до крайнего провода ЛЭП) населенный пункт п. Новостройка	18,0	17/3/13
18	Рекламный щит, реклама наружная, двухсторонняя, прямоугольная	Вологодская обл., Кирилловский р-н., автомобильная дорога А-119 Вологда - Медвежьегорск до автомобильной дороги Р-21 «Кола», км 133 + 800м (справа 23 м от оси, 14 м до крайнего провода ЛЭП). Полоса отвода автодороги 44 м по 22 м в каждую сторону	18,0	18/3/14
19	Рекламный щит, реклама наружная, двухсторонняя, прямоугольная	Вологодская обл., Кирилловский р-н., автомобильная дорога А-119 Вологда - Медвежьегорск до автомобильной дороги Р-21 «Кола», км 135 + 250м (справа 23 м от оси, 25 м до крайнего провода ЛЭП). Полоса отвода автодороги 44 м по 22 м в каждую сторону	18,0	19/3/14
20	Рекламный щит, реклама наружная, двухсторонняя, прямоугольная	Вологодская обл., Кирилловский р-н., автомобильная дорога А-119 Вологда - Медвежьегорск до автомобильной дороги Р-21 «Кола», км 141 + 900м (слева 23 м от оси, 7 м до крайнего провода ЛЭП). Полоса отвода автодороги 44 м по 22 м в каждую сторону	18,0	20/3/15
21	Рекламный щит, реклама наружная, двухсторонняя, прямоугольная	Вологодская обл., Кирилловский р-н., автомобильная дорога А-119 Вологда - Медвежьегорск до автомобильной дороги Р-21 «Кола», км 147 + 300м (справа 23 м от оси). Полоса отвода автодороги 44 м по 22 м в каждую сторону	18,0	21/3/16
22	Рекламный щит, реклама наружная, двухсторонняя, прямоугольная	Вологодская обл., Кирилловский р-н., автомобильная дорога А-119 Вологда - Медвежьегорск до автомобильной дороги Р-21 «Кола», км 149 + 550м (слева 23 м от оси, 12 м до крайнего провода ЛЭП). Полоса отвода автодороги 44 м по 22 м в каждую сторону	18,0	22/3/17
23	Рекламный щит, реклама наружная, двухсторонняя, прямоугольная	Вологодская обл., Кирилловский р-н., автомобильная дорога А-119 Вологда - Медвежьегорск до автомобильной дороги Р-21 «Кола», км 150 + 650м (слева 23 м от оси, 12 м до крайнего провода ЛЭП). Полоса отвода автодороги 44 м по 22 м в каждую сторону	18,0	23/3/17
24	Рекламный щит, реклама наружная, двухсторонняя, прямоугольная	Вологодская обл., Кирилловский р-н., автомобильная дорога регионального значения «Подъезд к г. Кириллов» км 1 + 540м (слева 34 м от оси, 6 м за ЛЭП 10кВ и 26 м от ЛЭП 110кВ). Полоса отвода автодороги 48 м по 24 м в каждую сторону	18,0	24/3/18

№ п/п	Тип конструкции	Адрес размещения рекламной конструкции	Информационная площадь, кв.м	№ на карте (схеме)/№ приложения/лист
25	Рекламный щит, реклама наружная, двухсторонняя, прямоугольная	Вологодская обл., Кирилловский р-н., автомобильная дорога регионального значения «Подъезд к г. Кириллов» км 1 + 890м (слева 31 м от оси, 6 м за ЛЭП 10кВ и 26 м от ЛЭП 110кВ). Полоса отвода автодороги 48 м по 24 м в каждую сторону	18,0	25/3/18
26	Рекламный щит, реклама наружная, двухсторонняя, прямоугольная	Вологодская обл., Кирилловский р-н., автомобильная дорога регионального значения «Подъезд к г. Кириллов» км 2 + 270м (слева 32 м от оси, 6 м за ЛЭП 10кВ и 23 м от ЛЭП 110кВ). Полоса отвода автодороги 48 м по 24 м в каждую сторону	18,0	26/3/18
27	Рекламный щит, реклама наружная, двухсторонняя, прямоугольная	Вологодская обл., Кирилловский р-н., автомобильная дорога регионального значения «Подъезд к г. Кириллов» км 2 + 500м (слева 25 м от оси, 7 м до ЛЭП 10кВ и 28 м от ЛЭП 110кВ). Полоса отвода автодороги 48 м по 24 м в каждую сторону	18,0	27/3/18
28	Рекламный щит, реклама наружная, двухсторонняя, прямоугольная	Вологодская обл., Кирилловский р-н., автомобильная дорога регионального значения «Подъезд к г. Кириллов» км 3 + 420м (слева 25 м от оси). Полоса отвода автодороги 48 м по 24 м в каждую сторону	18,0	28/3/18
29	Рекламный щит, реклама наружная, двухсторонняя, прямоугольная	Вологодская обл., Кирилловский р-н., автомобильная дорога регионального значения «Подъезд к г. Кириллов» км 7 + 590м (слева 25 м от оси, 9 м до ЛЭП 110кВ). Полоса отвода автодороги 48 м по 24 м в каждую сторону	18,0	29/3/19
30	Рекламный щит, реклама наружная, двухсторонняя, прямоугольная	Вологодская обл., Кирилловский р-н., г. Кириллов, автомобильная дорога «Обход г. Кириллов» км 3 + 950м (справа 19 м от оси) Полоса отвода автодороги 56 м по 28 м в каждую сторону, подлежит уточнению, объект находится в установленных границах населенного пункта г. Кириллов	18,0	30/3/20
31	Рекламный щит, реклама наружная, двухсторонняя, прямоугольная	Вологодская обл., Кирилловский р-н., г. Кириллов, автомобильная дорога «Обход г. Кириллов» км 3 + 490м (справа 19 м от оси) Полоса отвода автодороги 56 м по 28 м в каждую сторону, подлежит уточнению, объект находится в установленных границах населенного пункта г. Кириллов	18,0	31/3/20
32	Рекламный щит, реклама наружная, двухсторонняя, прямоугольная	Вологодская обл., Кирилловский р-н., г. Кириллов, автомобильная дорога «Обход г. Кириллов» км 2 + 600м (слева 29 м от оси) Полоса отвода автодороги 56 м по 28 м в каждую сторону, подлежит уточнению, объект находится в установленных границах населенного пункта г. Кириллов	18,0	32/3/21

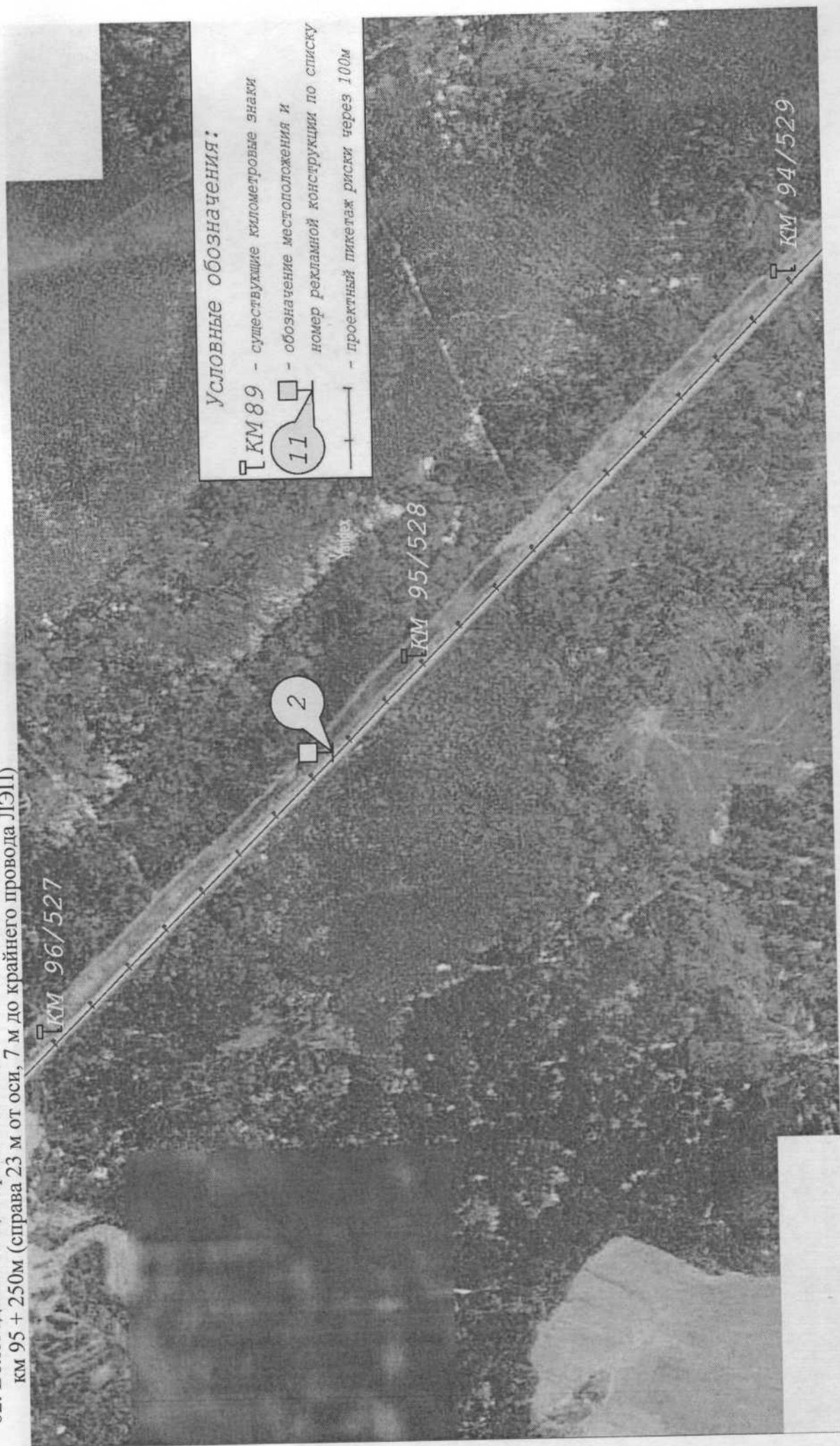
№ п/п	Тип конструкции	Адрес размещения рекламной конструкции	Информаци- онная площадь, кв.м	№ на карте (схеме)/№ приложения/лист
33	Рекламный щит, реклама наружная, двухсторонняя, прямоугольная	Вологодская обл., Кирилловский р-н., г. Кириллов, автомобильная дорога «Обход г. Кириллов» км 1 + 920м (слева 29 м от оси) Полоса отвода автодороги 56 м по 28 м в каждую сторону, подлежит уточне- нию, объект находится в установленных границах населенного пункта г. Кириллов	18,0	33/3/21
34	Рекламный щит, реклама наружная, двухсторонняя, прямоугольная	Вологодская обл., Кирилловский р-н., автомобильная дорога «Обход г. Кириллов» км 1 + 090м (справа 29 м от оси). Полоса отвода автодороги 56 м по 28 м в каждую сторону	18,0	34/3/21

Приложение 3 к Схеме размещения рекламных конструкций
на территории Кирилловского муниципального района

Карта (схема) рекламных конструкций на территории Кирилловского муниципального района М 1:10000



02. Вологодская обл., Кирилловский р-н., автомобильная дорога А-119 Вологда - Медвежьегорск до автомобильной дороги Р-21 «Кола»
км 95 + 250м (справа 23 м от оси, 7 м до крайнего провода ЛЭП)



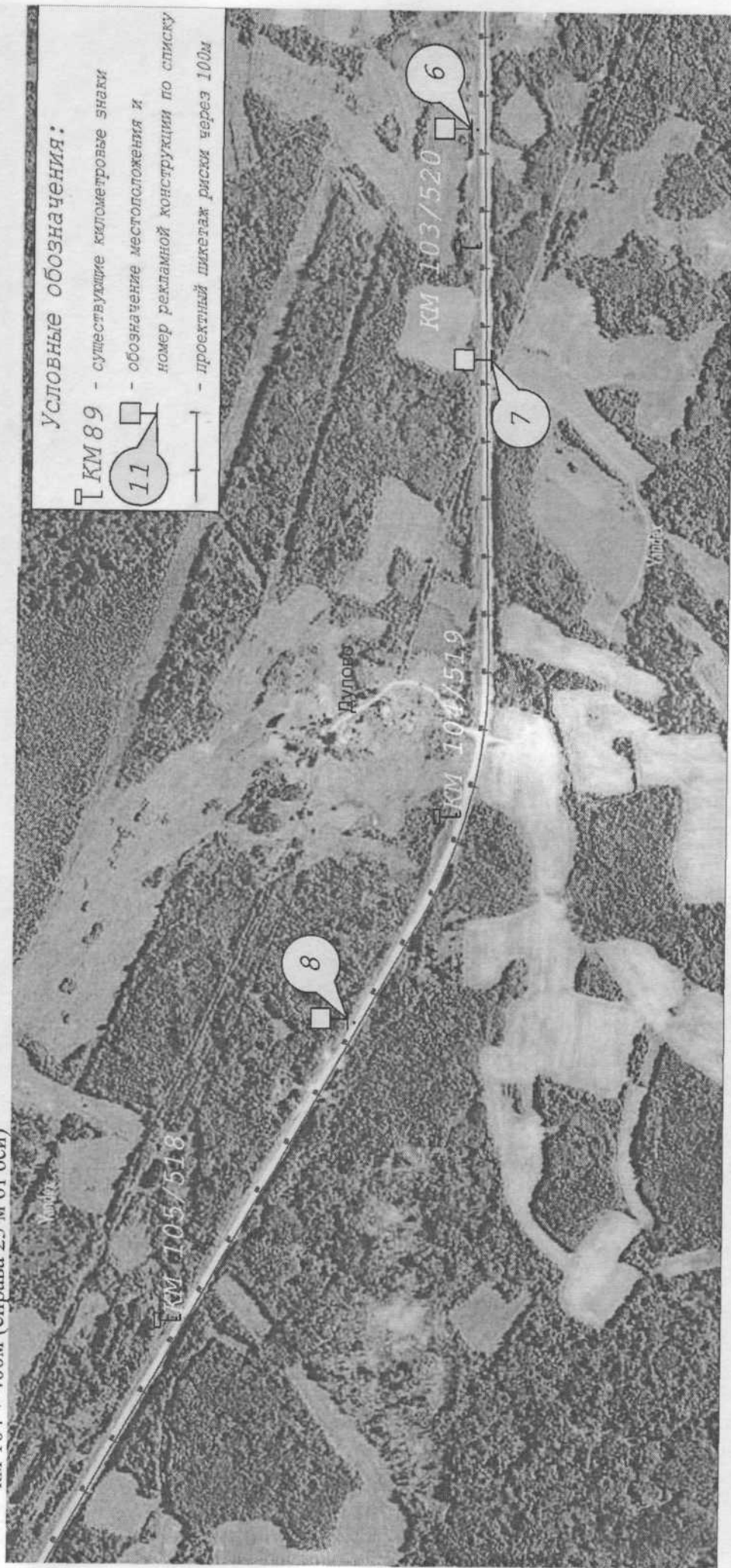
03. Вологодская обл., Кирилловский р-н., автомобильная дорога А-119 Вологда - Медвежьегорск до автомобильной дороги Р-21 «Кола»
км 98 + 850м (справа 23 м от оси, 6 м до крайнего провода ЛЭП)



04. Вологодская обл., Кирилловский р-н., с. Никольский Торжок, автомобильная дорога А-119 Вологда - Медвежьегорск до автомобильной дороги Р-21 «Кола» км 100 + 980м (слева 19 м от оси)
05. Вологодская обл., Кирилловский р-н., с. Никольский Торжок, автомобильная дорога А-119 Вологда - Медвежьегорск до автомобильной дороги Р-21 «Кола» км 102 + 050м (слева 21 м от оси)



06. Вологодская обл., Кирилловский р-н., с. Никольский Торжок, автомобильная дорога А-119 Вологда - Медвежьегорск до автомобильной дороги Р-21 «Кола» км 102 + 800м (справа 19 м от оси)
07. Вологодская обл., Кирилловский р-н., с. Никольский Торжок, автомобильная дорога А-119 Вологда - Медвежьегорск до автомобильной дороги Р-21 «Кола» км 103 + 200м (слева 19 м от оси)
08. Вологодская обл., Кирилловский р-н., автомобильная дорога А-119 Вологда - Медвежьегорск до автомобильной дороги Р-21 «Кола» км 104 + 400м (справа 23 м от оси)



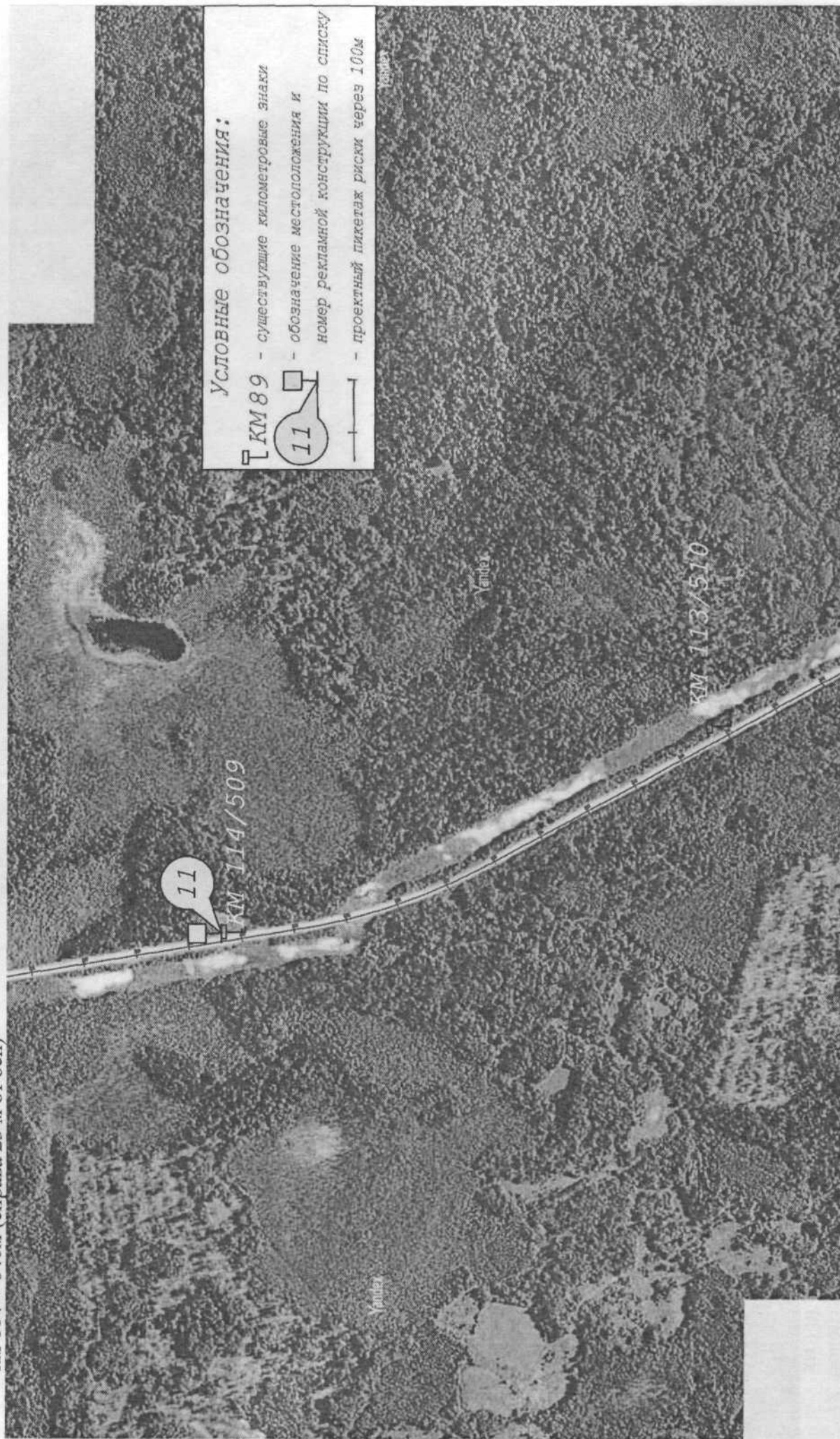
09. Вологодская обл., Кирилловский р-н., автомобильная дорога А-119 Вологда - Медвежьегорск до автомобильной дороги Р-21 «Кола»
км 107+080м (справа 23 м от оси)



10. Вологодская обл., Кирилловский р-н., автомобильная дорога А-119 Вологда - Медвежьегорск до автомобильной дороги Р-21 «Кола»
км 109 + 600м (справа 23 м от оси)



11. Вологодская обл., Кирилловский р-н., автомобильная дорога А-119 Вологда - Медвежьегорск до автомобильной дороги Р-21 «Кола»
км 114 + 040м (справа 23 м от оси)



Условные обозначения:

- KM 89 - существующие километровые знаки
- 11 - обозначение местоположения и номер рекламной конструкции по списку
- |— - проектный пикетаж риски через 100м

12. Вологодская обл., Кирилловский р-н., автомобильная дорога А-119 Вологда - Медвежьегорск до автомобильной дороги Р-21 «Кола»
км 118 + 450м (слева 23 м от оси, 17 м до крайнего провода ЛЭП)



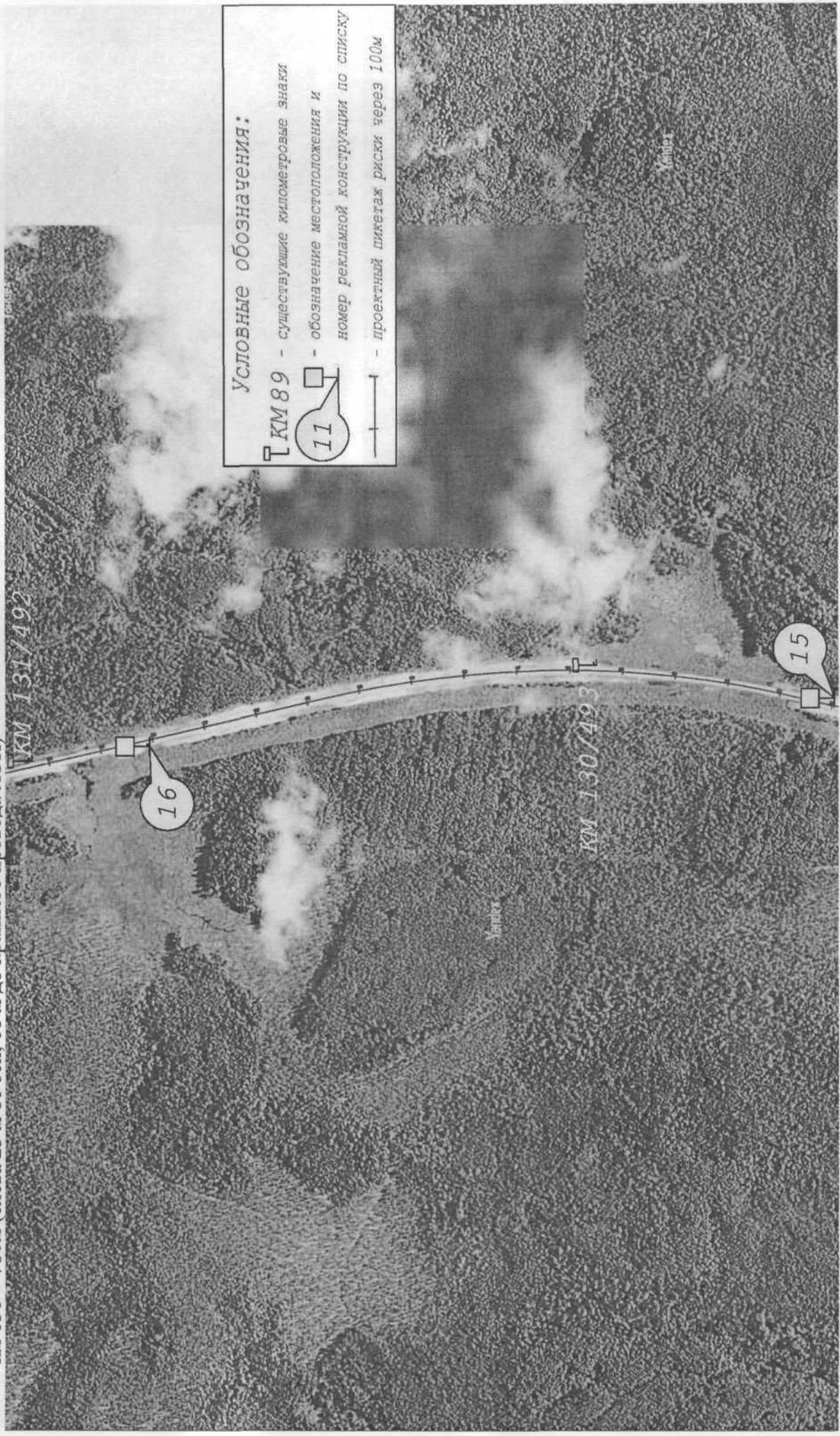
13. Вологодская обл., Кирилловский р-н., автомобильная дорога А-119 Вологда - Медвежьегорск до автомобильной дороги Р-21 «Кола»
км 120 + 100м (слева 23 м от оси, 18 м до крайнего провода ЛЭП)



14. Вологодская обл., Кирилловский р-н., автомобильная дорога А-119 Вологда - Медвежьегорск до автомобильной дороги Р-21 «Кола»
км 122 + 100м (слева 23 м от оси, 11 м до крайнего провода ЛЭП)



- 15. Вологодская обл., Кирилловский р-н., автомобильная дорога А-119 Вологда - Медвежьегорск до автомобильной дороги Р-21 «Кола» км 129 + 530м (справа 23 м от оси)
- 16. Вологодская обл., Кирилловский р-н., автомобильная дорога А-119 Вологда - Медвежьегорск до автомобильной дороги Р-21 «Кола» км 130 + 780м (слева 23 м от оси, 18 м до крайнего провода ЛЭП)



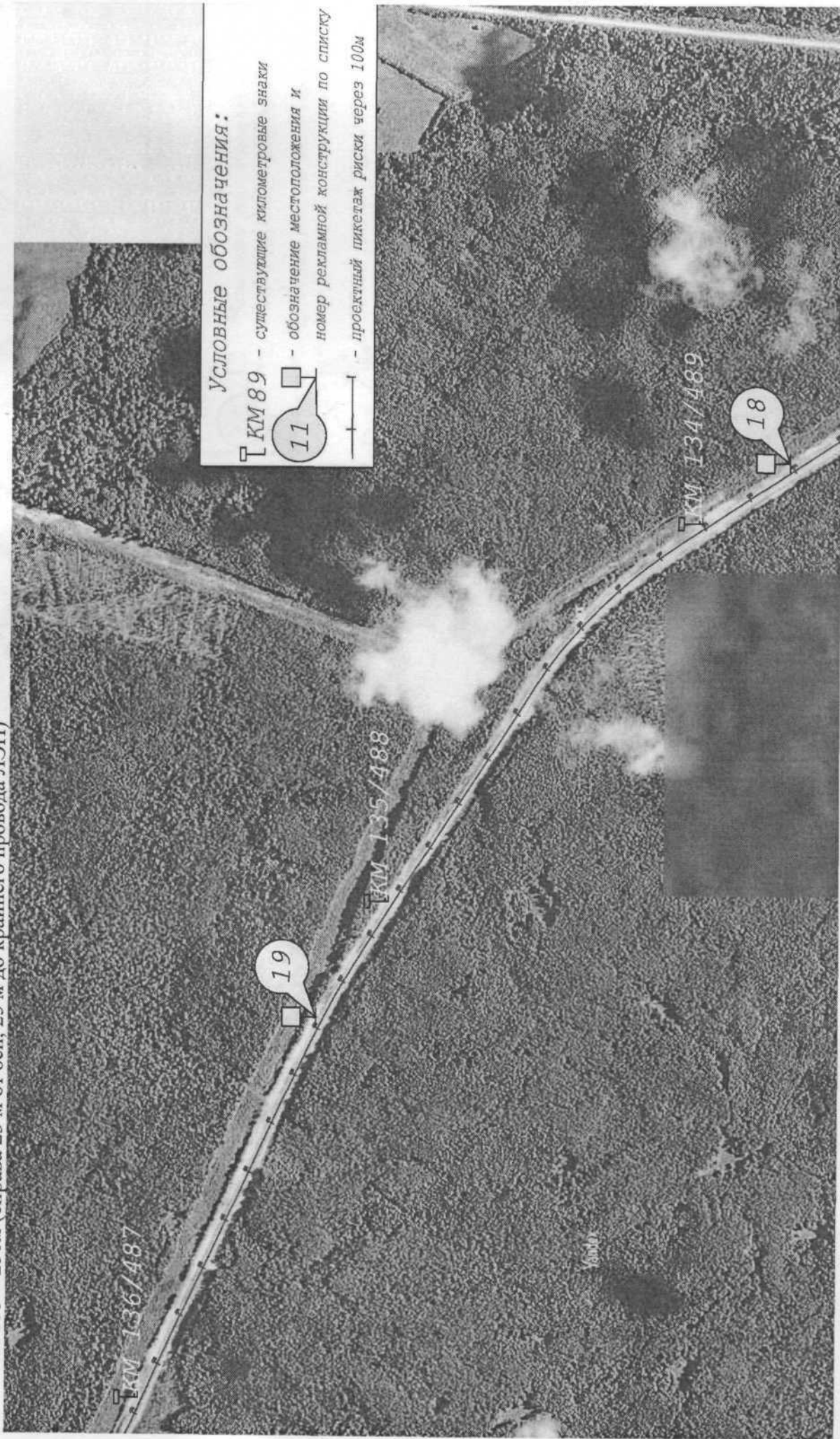
Условные обозначения:

- км 89 - существующие километровые знаки
- 11 - обозначение местоположения и номер рекламной конструкции по списку
- |— - проектный пикетаж риски через 100м

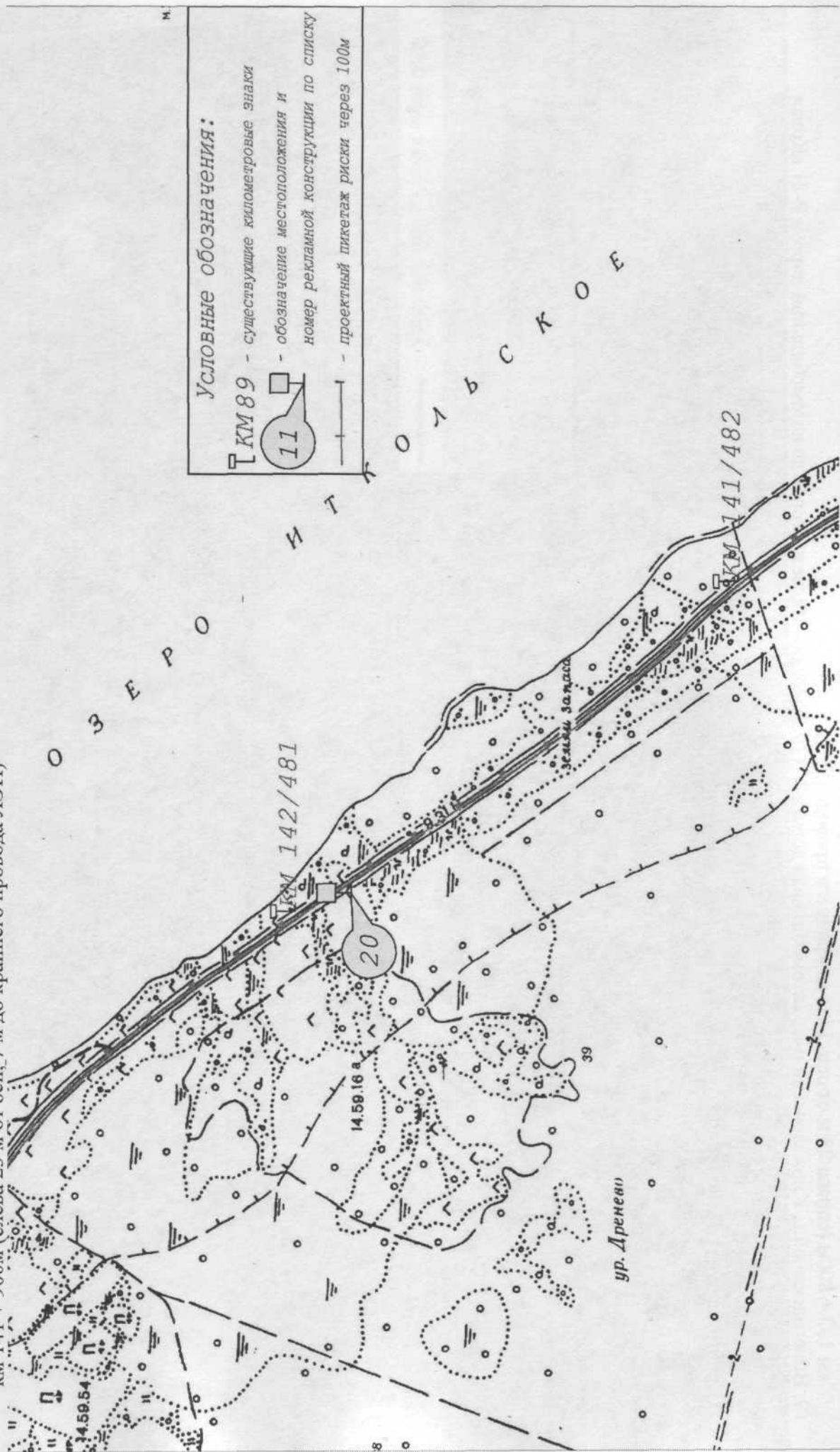
17. Вологодская обл., Кирилловский р-н., п. Новостройка, автомобильная дорога А-119 Вологда - Медвежьегорск до автомобильной дороги Р-21 «Кола» км 132 + 500м (справа 17 м от оси, 26 м до крайнего провода ЛЭП)



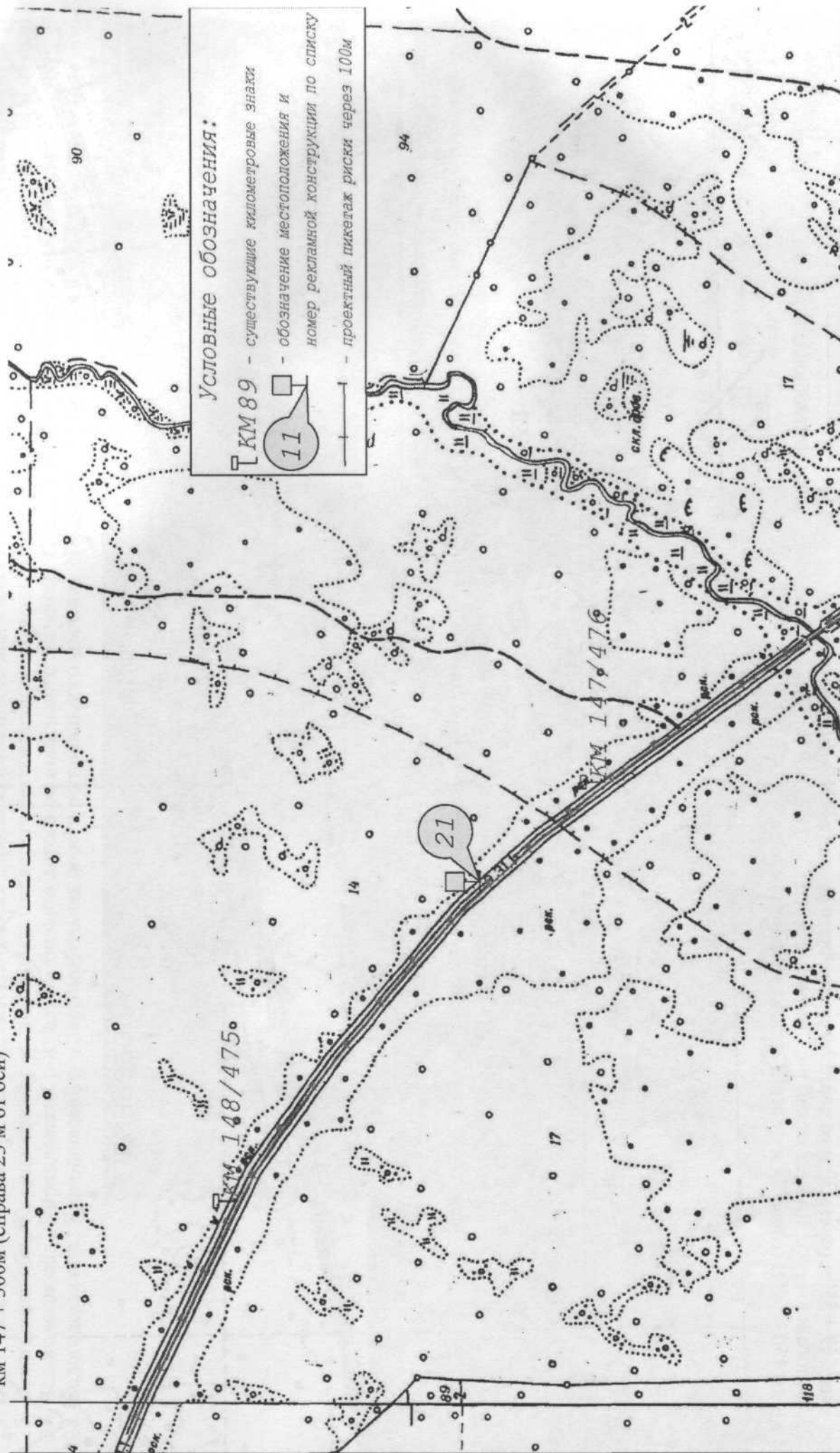
18. Вологодская обл., Кирилловский р-н., автомобильная дорога А-119 Вологда - Медвежьегорск до автомобильной дороги Р-21 «Кола» км 133 + 800м (справа 23 м от оси, 14 м до крайнего провода ЛЭП)
19. Вологодская обл., Кирилловский р-н., автомобильная дорога А-119 Вологда - Медвежьегорск до автомобильной дороги Р-21 «Кола» км 135 + 250м (справа 23 м от оси, 25 м до крайнего провода ЛЭП)



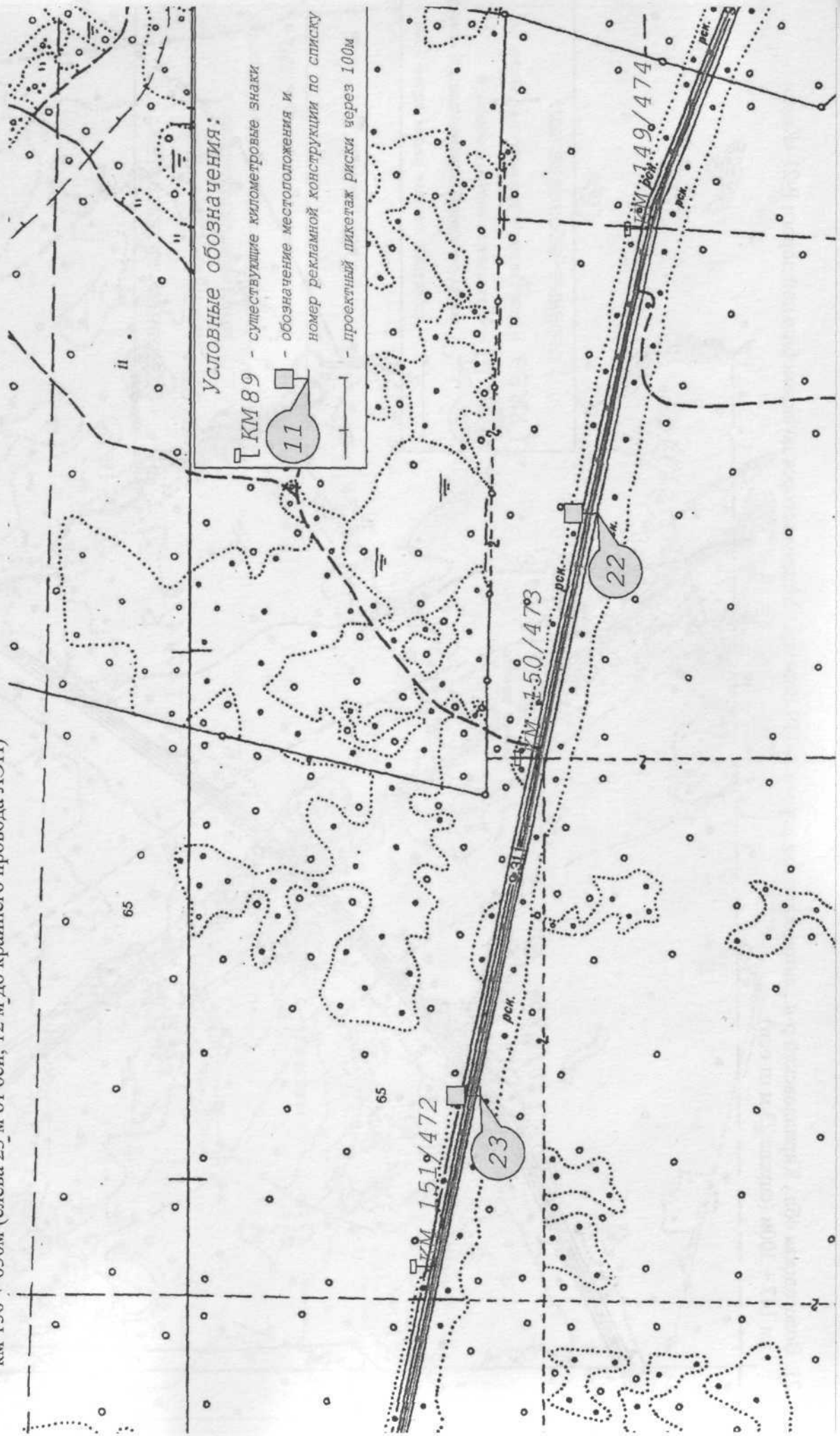
20. Вологодская обл., Кирилловский р-н., автомобильная дорога А-119 Вологда - Медвежьегорск до автомобильной дороги Р-21 «Кола»
 км 141 + 900м (слева 23 м от оси, 7 м до крайнего провода ЛЭП)



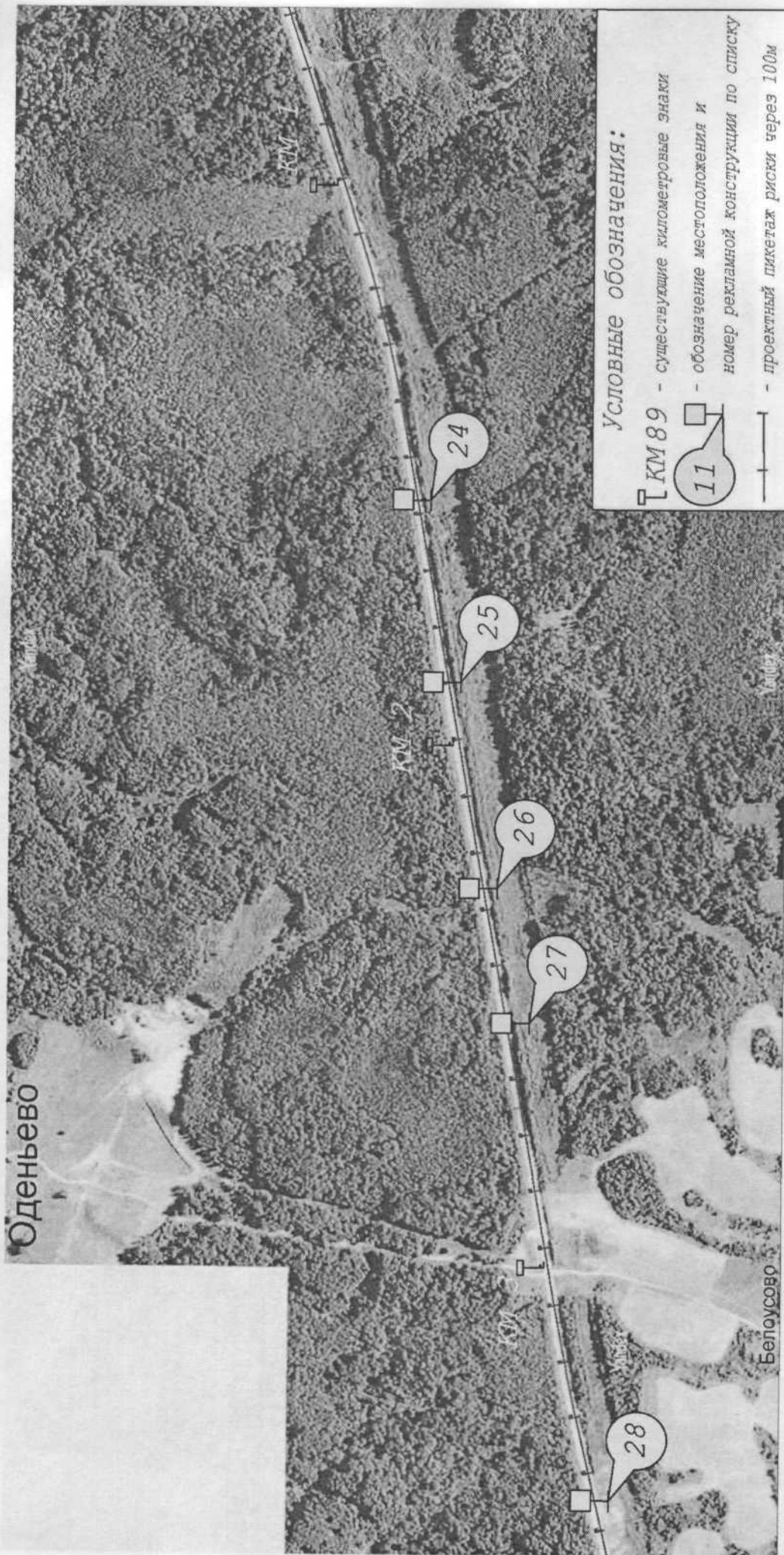
21. Вологодская обл., Кирилловский р-н., автомобильная дорога А-119 Вологда - Медвежьегорск до автомобильной дороги Р-21 «Кола»
км 147 + 300м (справа 23 м от оси)



22. Вологодская обл., Кирилловский р-н., автомобильная дорога А-119 Вологда - Медвежьегорск до автомобильной дороги Р-21 «Кола» км 149 + 550м (слева 23 м от оси, 12 м до крайнего провода ЛЭП)
23. Вологодская обл., Кирилловский р-н., автомобильная дорога А-119 Вологда - Медвежьегорск до автомобильной дороги Р-21 «Кола» км 150 + 650м (слева 23 м от оси, 12 м до крайнего провода ЛЭП)



- 24. Вологодская обл., Кирилловский р-н., автомобильная дорога регионального значения «Подъезд к г. Кириллов» км 1 + 570м (слева 34 м от оси)
- 25. Вологодская обл., Кирилловский р-н., автомобильная дорога регионального значения «Подъезд к г. Кириллов» км 1 + 890м (слева 31 м от оси)
- 26. Вологодская обл., Кирилловский р-н., автомобильная дорога регионального значения «Подъезд к г. Кириллов» км 2 + 270м (слева 32 м от оси)
- 27. Вологодская обл., Кирилловский р-н., автомобильная дорога регионального значения «Подъезд к г. Кириллов» км 2 + 500м (слева 25 м от оси)
- 28. Вологодская обл., Кирилловский р-н., автомобильная дорога регионального значения «Подъезд к г. Кириллов» км 3 + 420м (слева 25 м от оси)



29. Вологодская обл., Кирилловский р-н., автомобильная дорога регионального значения «Подъезд к г. Кириллов»
км 7 + 590м (слева 25 м от оси, 9 м до ЛЭП 110 кВ)



30. Вологодская обл., Кирилловский р-н., г. Кириллов, автомобильная дорога «Обход г. Кириллов» км 3 + 950м ((справа 19 м от оси)
 31. Вологодская обл., Кирилловский р-н., г. Кириллов, автомобильная дорога «Обход г. Кириллов» км 3 + 490м ((справа 19 м от оси)



32. Вологодская обл., Кирилловский р-н., г. Кириллов, автомобильная дорога «Обход г. Кириллов» км 2 + 600м (слева 29 м от оси)
33. Вологодская обл., Кирилловский р-н., г. Кириллов, автомобильная дорога «Обход г. Кириллов» км 1 + 920м (слева 29 м от оси)
34. Вологодская обл., Кирилловский р-н., автомобильная дорога «Обход г. Кириллов» км 1 + 090м (справа 29 м от оси).

